



ประกาศมหาวิทยาลัยเทคโนโลยีราชมงคลตะวันออก
เรื่อง การอนุญาตให้ส่วนราชการ ส่วนงาน ครอบครองและใช้พื้นที่ อาคาร สิ่งปลูกสร้าง
มหาวิทยาลัยเทคโนโลยีราชมงคลตะวันออก เขตพื้นที่จรัลพงษานุารถ

โดยที่เป็นการสมควร อนุญาตให้ส่วนราชการ ส่วนงาน ครอบครองและใช้พื้นที่อาคาร สิ่งปลูกสร้าง
ของเขตพื้นที่จรัลพงษานุารถ มหาวิทยาลัยเทคโนโลยีราชมงคลตะวันออก

อาศัยอำนาจตามความในมาตรา ๒๗ แห่งพระราชบัญญัติมหาวิทยาลัยเทคโนโลยีราชมงคล
พ.ศ.๒๕๔๘ ประกอบกับ ข้อ ๖ และข้อ ๒๒ ของระเบียบมหาวิทยาลัยเทคโนโลยีราชมงคลตะวันออก ว่าด้วย
การบริหารจัดการพื้นที่และทรัพย์สินของมหาวิทยาลัย พ.ศ. ๒๕๖๔ และมติคณะกรรมการบริหารจัดการพื้นที่
และทรัพย์สินของมหาวิทยาลัย ในการประชุม ครั้งที่ ๑/๒๕๖๗ เมื่อวันที่ ๑๑ มกราคม ๒๕๖๗ จึงได้ออก
ประกาศไว้ดังนี้

ข้อ ๑ ประกาศนี้เรียกว่า “ประกาศมหาวิทยาลัยเทคโนโลยีราชมงคลตะวันออก เรื่อง
การอนุญาตให้ส่วนราชการ ส่วนงาน ครอบครองและใช้พื้นที่ อาคาร สิ่งปลูกสร้าง มหาวิทยาลัยเทคโนโลยี
ราชมงคลตะวันออก เขตพื้นที่จรัลพงษานุารถ”

ข้อ ๒ ประกาศนี้ให้ใช้บังคับตั้งแต่วันถัดจากวันประกาศเป็นต้นไป

ข้อ ๓ บรรดา ประกาศ กฎ คำสั่งหรือแนวปฏิบัติอื่นใดที่ขัดหรือแย้งกับประกาศนี้
ให้ใช้ประกาศนี้แทน

ข้อ ๔ ในประกาศนี้

“มหาวิทยาลัย” หมายความว่า มหาวิทยาลัยเทคโนโลยีราชมงคลตะวันออก

“อธิการบดี” หมายความว่า อธิการบดีมหาวิทยาลัยเทคโนโลยีราชมงคลตะวันออก

“ส่วนราชการ” หมายความว่า ส่วนราชการตามมาตรา ๘ แห่งพระราชบัญญัติมหาวิทยาลัย
เทคโนโลยีราชมงคล พ.ศ.๒๕๔๘

“ส่วนงาน” หมายความว่า ส่วนงานภายในที่จัดตั้งขึ้นตามพระราชบัญญัติการบริหารส่วนงาน
ภายในสถาบันอุดมศึกษา พ.ศ.๒๕๕๐

“พื้นที่” หมายความว่า ที่ราชพัสดุที่มหาวิทยาลัยครอบครองและใช้ประโยชน์ หรือที่ดิน
สิ่งปลูกสร้างที่เป็นกรรมสิทธิ์ของมหาวิทยาลัย

“อาคาร สิ่งปลูกสร้าง” หมายความว่า อาคาร สิ่งปลูกสร้างที่ตั้งอยู่ในพื้นที่ที่อยู่ใน
ความครอบครอง โดยให้หมายความรวมถึง ครุภัณฑ์ วัสดุ ทรัพย์สินอื่นใดที่อยู่ภายในพื้นที่ อาคาร และ
สิ่งปลูกสร้างนั้นๆ ด้วย

ข้อ ๕ อนุญาตให้ส่วนราชการ ส่วนงาน ภายในเขตพื้นที่จรัลพงษานุารถ ครอบครองและ
ใช้พื้นที่ อาคาร สิ่งปลูกสร้างของมหาวิทยาลัย ตามเอกสารแนบท้ายประกาศนี้

ข้อ ๖ ให้ส่วน...

ข้อ ๖ ให้ส่วนราชการ ส่วนงานใช้ประโยชน์จากการครอบครองพื้นที่ อาคาร สิ่งปลูกสร้าง ตามภารกิจหลัก หรือตามภารกิจอื่นใดที่ได้รับมอบหมายจากมหาวิทยาลัยเท่านั้น

กรณีที่ ส่วนราชการ ส่วนงาน จะนำพื้นที่ อาคาร สิ่งปลูกสร้าง ที่ได้รับอนุญาตให้ครอบครอง ตามประกาศนี้ไปให้บุคคลภายนอกหรือหน่วยงานอื่นใด ครอบครอง ใช้ประโยชน์หรือเพื่อการแสวงหารายได้ หรือนอกเหนือจากภารกิจหลักของหน่วยงาน ต้องได้รับอนุญาตจากอธิการบดีหรือผู้ที่อธิการบดีมอบหมาย

เงื่อนไขการอนุญาตและการอื่นใด อันเนื่องมาจากการนำพื้นที่ อาคาร สิ่งปลูกสร้าง ให้บุคคลภายนอกหรือหน่วยงานอื่นครอบครองหรือใช้ประโยชน์ตามวรรคสอง ให้เป็นไปตามที่มหาวิทยาลัย กำหนด

ข้อ ๗ ส่วนราชการ ส่วนงาน ที่ได้รับอนุญาตให้ครอบครอง พื้นที่ อาคาร สิ่งปลูกสร้าง มีหน้าที่ และความรับผิดชอบ ทั้งในด้านการบำรุงรักษา ค่าสาธารณูปโภคและการอื่นใดตามที่มหาวิทยาลัยกำหนด อันเนื่องมาจากการครอบครองและใช้ประโยชน์

ข้อ ๘ ให้มีการประเมินการใช้งาน พื้นที่ อาคาร สิ่งปลูกสร้าง ทุกสิ้นปีงบประมาณ จากคณะกรรมการที่มหาวิทยาลัยแต่งตั้ง

ทั้งนี้ ส่วนราชการ ส่วนงาน ที่ได้รับอนุญาตให้ครอบครอง พื้นที่ อาคาร สิ่งปลูกสร้างจะต้อง ใช้งาน พื้นที่ อาคาร สิ่งปลูกสร้าง ไม่น้อยกว่าร้อยละแปดสิบ หากไม่เป็นไปตามเงื่อนไขที่กำหนดให้ คณะกรรมการตามวรรคหนึ่งเป็นผู้พิจารณา แจ้งหน่วยงานทราบและรายงานต่อคณะกรรมการบริหารจัดการ พื้นที่และทรัพย์สินของมหาวิทยาลัยต่อไป

ข้อ ๙ การใดที่ได้ดำเนินการไปก่อนหน้าประกาศนี้ ให้สามารถดำเนินการได้โดยอนุโลม

ข้อ ๑๐ ให้อธิการบดีมหาวิทยาลัยเทคโนโลยีราชมงคลตะวันออก เป็นผู้รักษาการให้เป็นไป ตามประกาศนี้ และให้มีอำนาจวินิจฉัยชี้ขาด และตีความปัญหาเกี่ยวกับการปฏิบัติตามประกาศนี้ คำวินิจฉัย ถือเป็นที่สุด

ประกาศ ณ วันที่ ๑๓ พฤษภาคม พ.ศ. ๒๕๖๗



(รองศาสตราจารย์ฤกษ์ชัย พุประทีปศิริ)

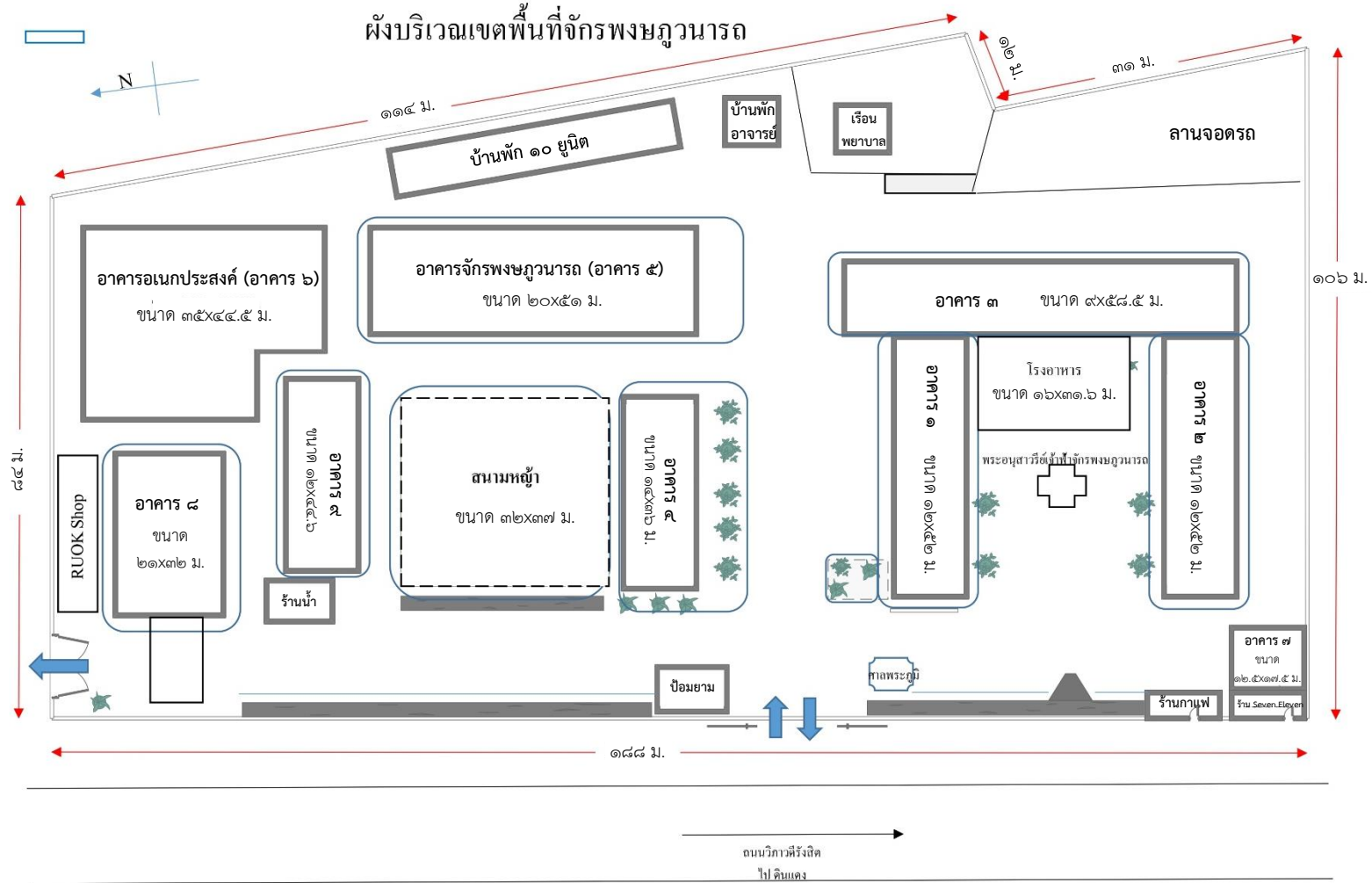
อธิการบดีมหาวิทยาลัยเทคโนโลยีราชมงคลตะวันออก

หมายเหตุ: โดยที่มหาวิทยาลัยมีพื้นที่ อาคาร และสิ่งปลูกสร้าง สำหรับใช้ในกิจการตามภารกิจของ มหาวิทยาลัย และตามภารกิจของหน่วยงานภายในมหาวิทยาลัย และเพื่อมุ่งเน้นให้เกิดการบริหารจัดการด้าน พื้นที่และทรัพย์สินของมหาวิทยาลัยได้อย่างมีประสิทธิภาพ เสมอภาค เป็นไปด้วยความเรียบร้อยและเกิด ประโยชน์สูงสุดต่อทางราชการ ประกอบกับระเบียบมหาวิทยาลัยเทคโนโลยีราชมงคลตะวันออก ว่าด้วยการ บริหารจัดการพื้นที่และทรัพย์สินของมหาวิทยาลัย พ.ศ.๒๕๖๔ ข้อ ๒๒ วรรคแรก ให้มหาวิทยาลัยออกประกาศ การอนุญาตให้ส่วนราชการ ส่วนงาน หน่วยงานในส่วนราชการของมหาวิทยาลัยรวมถึง วิทยาเขต เขตพื้นที่ ซึ่งได้รับอนุญาตให้ใช้พื้นที่ อาคาร สิ่งปลูกสร้างอยู่ในวันที่ระเบียบนี้ใช้บังคับภายในเก้าสิบวันนับแต่วันที่ ระเบียบนี้มีผลใช้บังคับ และรายงานให้สภามหาวิทยาลัยทราบ จึงจำเป็นต้องออกประกาศนี้

เอกสารแนบท้าย

ประกาศการอนุญาตให้ส่วนราชการ ส่วนงาน ครอบครองและใช้พื้นที่ อาคาร สิ่งปลูกสร้าง มหาวิทยาลัยเทคโนโลยีราชมงคลตะวันออก เขตพื้นที่จักรพงษ์วนารถ
ประกาศ ณ วันที่ ๑๓ พฤษภาคม ๒๕๖๗

๑. ข้อมูลภาพประกอบการแบ่งเขตพื้นที่



อาคารเขตพื้นที่จักรพงษ์วนารถ

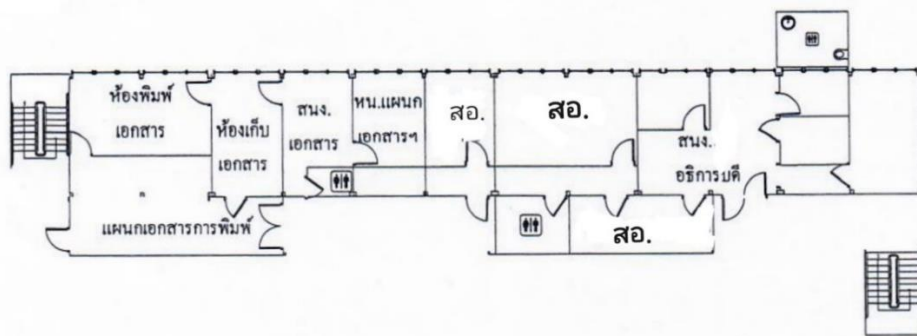
- | | |
|---------------------------------|---|
| ๑. อาคาร ๑ | ๖. อาคาร ๖ (อาคารอเนกประสงค์) |
| ๒. อาคาร ๒ | ๗. อาคาร ๗ |
| ๓. อาคาร ๓ | ๘. อาคาร ๘ |
| ๔. อาคาร ๔ | ๙. อาคาร ๙ (อาคารเฉลิมพระเกียรติ ๖ รอบ พระชนมพรรษา) |
| ๕. อาคาร ๕ (อาคารจักรพงษ์วนารถ) | |

๒. ข้อมูลการ...

๓. ข้อมูลการครอบครองอาคารและสิ่งปลูกสร้าง เขตพื้นที่จักรพงษ์ขุนวรณ

ข้อมูลการครอบครองอาคารสิ่งปลูกสร้าง : สำนักงานเขตพื้นที่จักรพงษ์ขุนวรณ		
อาคารและสิ่งปลูกสร้าง	จำนวน	พื้นที่ใช้สอย (ตร.ม.)
๑. อาคาร ๑ ชั้น ๑	๑ ชั้น	๒๘๘ ตร.ม.
๒. อาคาร ๒ ชั้น ๑	ครึ่งชั้น	๑๙๒ ตร.ม.
๒. อาคาร ๓ ชั้น ๑ (ร้านค้าอาหารและเครื่องดื่ม)	๑ ชั้น	๕๒๖.๕ ตร.ม.
๓. อาคาร ๕ ชั้น ๒, ๑๐	๒ ชั้น	๑,๕๖๐ ตร.ม.
๔. อาคาร ๖ ชั้น ๑, และ ชั้น ๘	๒ ชั้น	๔,๒๒๒.๕ ตร.ม.
๕. อาคาร ๖ ชั้น ๗ ห้อง ๖๗๐๑ , ห้องสำนักงาน ๑ , ห้องแอร์โบริค ห้องฟิตเนส , ห้องอเนกประสงค์	๕ ห้อง	๓๑๒.๘ ตร.ม.
๖. อาคาร ๗	๑ หลัง	๕๙๐.๒๕ ตร.ม.
๗. อาคาร ๘ ชั้น ๓	๑ ชั้น	๔๘๓ ตร.ม.
๘. อาคาร ๙ ชั้น ๑-๓ และ ชั้น ๙	๔ ชั้น	๒,๑๔๐.๘ ตร.ม.
๙. อาคารรักษาความปลอดภัย	๑ หลัง	๖๐ ตร.ม.
๑๐. โรงอาหาร	๑ หลัง	๑,๐๓๒.๑ ตร.ม.
๑๑. เรือนพยาบาล	๑ หลัง	๑๗๒.๘๐ ตร.ม.
๑๒. บ้านพักอาจารย์	๑ หลัง	๑๗๒.๘๐ ตร.ม.
๑๓. บ้านพักเจ้าหน้าที่	๑๐ หลัง	๖๙๐ ตร.ม.
๑๔. สนามหญ้าและสวนหย่อมภายในเขตพื้นที่จักรพงษ์ขุนวรณ	-	๔,๐๒๘ ตร.ม.
๑๕. ทางเดินและถนนภายในเขตพื้นที่จักรพงษ์ขุนวรณ	-	๒,๒๘๗ ตร.ม.
๑๖. ลานจอดรถ	-	๑,๕๗๔ ตร.ม.
๑๗. พื้นที่โดยรอบอาคารและรอบมหาวิทยาลัย	-	๓,๐๗๗.๓๕

หมายเหตุ ๑. ภาพการครอบครองพื้นที่ของสำนักงานเขตพื้นที่จักรพงษ์ขุนวรณ บริเวณอาคาร ๒ ชั้น ๑



อาคาร ๒ ชั้น ๑

๒. ภาพการครอบครอง...

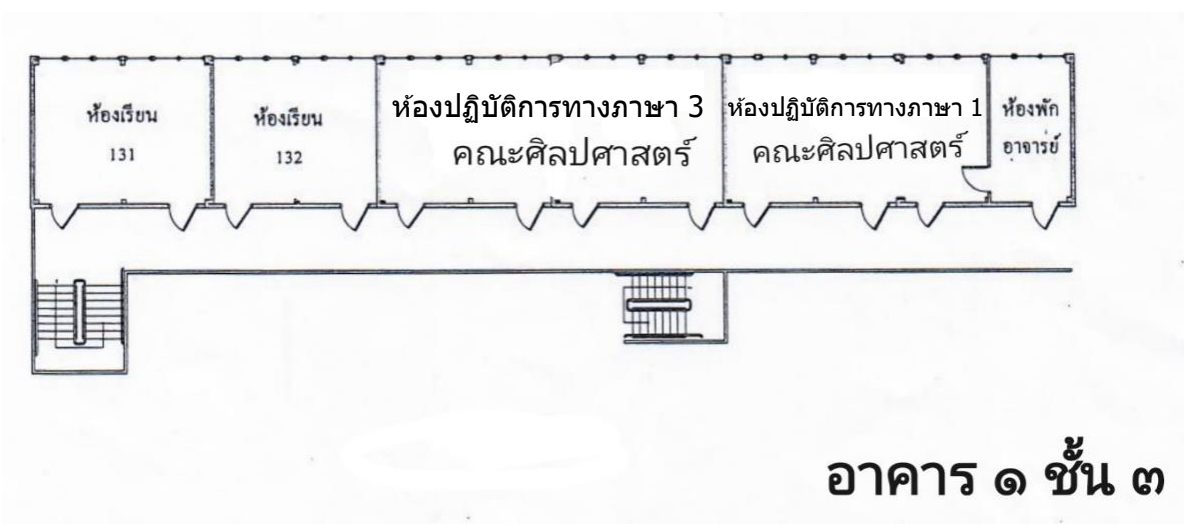
๔. ข้อมูลการครอบครองอาคารและสิ่งปลูกสร้าง เขตพื้นที่จักรพงษ์วนารถ

ข้อมูลการครอบครองอาคารสิ่งปลูกสร้าง : คณะบริหารธุรกิจและเทคโนโลยีสารสนเทศ		
อาคารและสิ่งปลูกสร้าง	จำนวน	พื้นที่ใช้สอย (ตร.ม.)
๑. อาคาร ๓ ชั้น ๒-๔	๔ ชั้น	๒๑๐๖ ตร.ม.
๒. อาคาร ๕ ชั้น ๖-๙	๔ ชั้น	๒๙๔๘ ตร.ม.
๓. อาคาร ๖ ชั้น ๓-๕	๓ ชั้น	๔๒๒๒.๕ ตร.ม.
๔. อาคาร ๘ ชั้น ๔-๘	๕ ชั้น	๒๔๑๕ ตร.ม.
๕. อาคาร ๙ ชั้น ๔-๘	๕ ชั้น	๒๖๗๖ ตร.ม.

๕. ข้อมูลการครอบครองอาคารและสิ่งปลูกสร้าง เขตพื้นที่จักรพงษ์วนารถ

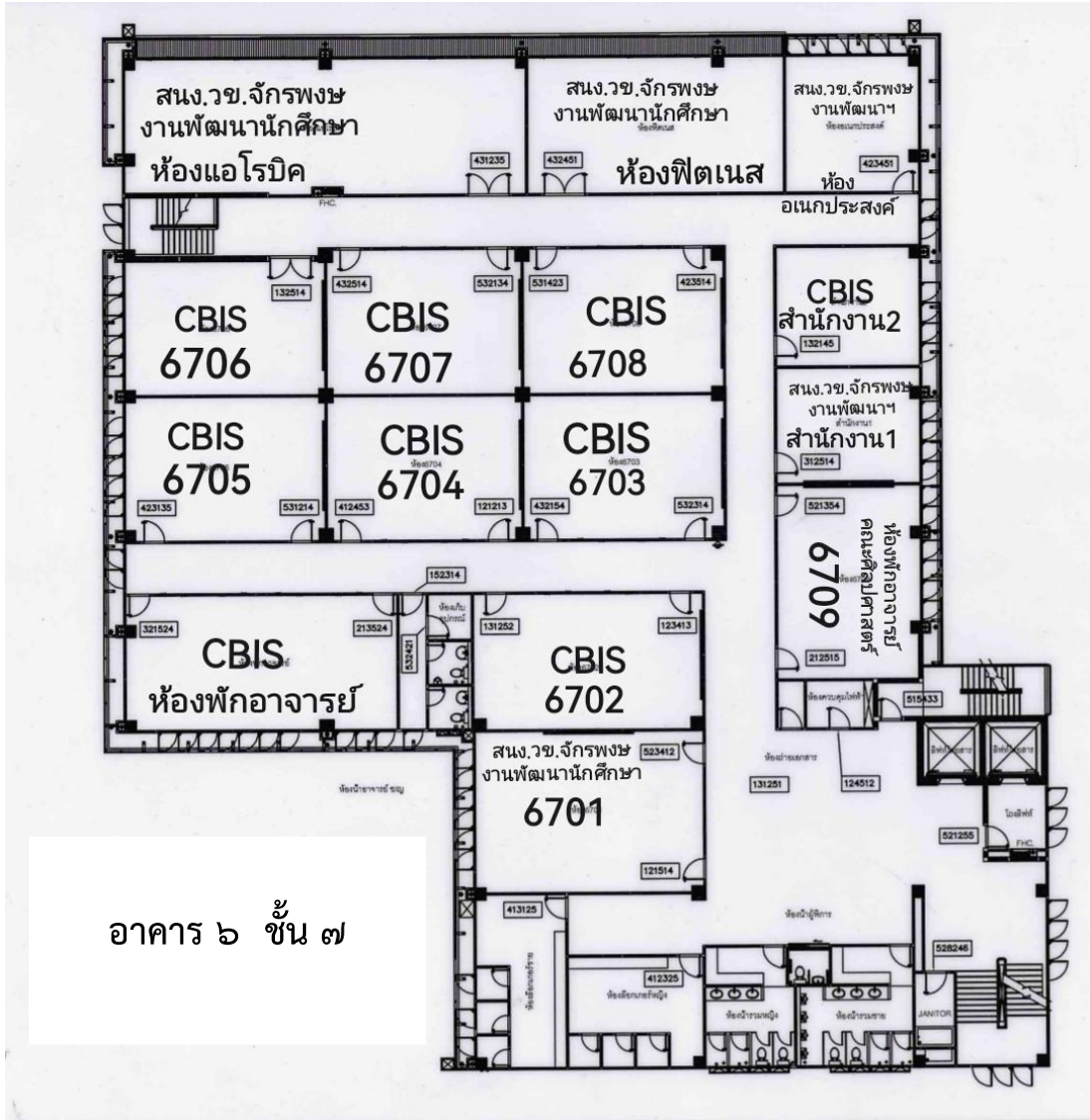
ข้อมูลการครอบครองอาคารสิ่งปลูกสร้าง : คณะศิลปศาสตร์		
อาคารและสิ่งปลูกสร้าง	จำนวน	พื้นที่ใช้สอย (ตร.ม.)
๑. อาคาร ๑ ชั้น ๓ ห้องปฏิบัติการทางภาษา ๑ และ ๓	๒ ห้อง	๒๕๖ ตร.ม.
๒. อาคาร ๔	๑ หลัง	๒๕๒๐ ตร.ม.
๓. อาคาร ๕ ชั้น ๖	๑ ห้อง	๑๒๐ ตร.ม.
๔. อาคาร ๖ ชั้น ๒	๑ ชั้น	๑๔๐๗.๕ ตร.ม.
๕. อาคาร ๖ ชั้น ๗ ห้อง ๖๗๐๙	๑ ห้อง	๕๙.๔ ตร.ม.

หมายเหตุ ๑. ภาพการครอบครองพื้นที่ของคณะศิลปศาสตร์ บริเวณอาคาร ๑ ชั้น ๓



๒. ภาพการครอบครอง...

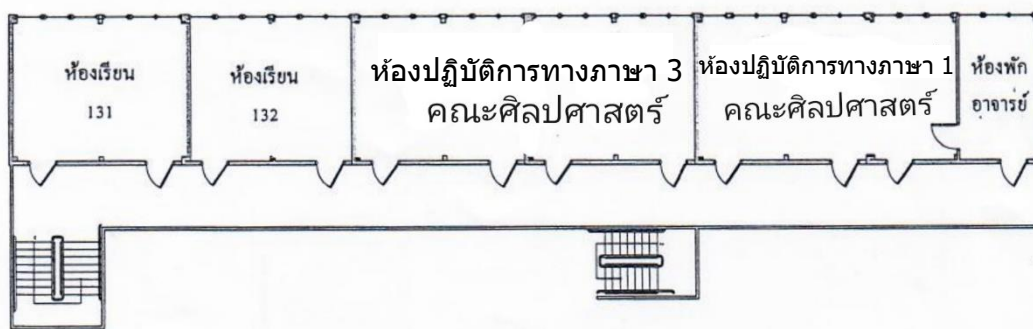
๒. ภาพการครอบครองพื้นที่ของคณะศิลปศาสตร์ บริเวณอาคาร ๖ ชั้น ๗



๖. ข้อมูลการครอบครองอาคารและสิ่งปลูกสร้าง เขตพื้นที่จักรพงษ์อนุารถ

ข้อมูลการครอบครองอาคารสิ่งปลูกสร้าง : สถาบันสหวิทยาการนานาชาติจักรพงษ์อนุารถ		
อาคารและสิ่งปลูกสร้าง	จำนวน	พื้นที่ใช้สอย (ตร.ม.)
๑. อาคาร ๑ ชั้น ๒ และ ๔	๒ ชั้น	๑๖๑๖ ตร.ม.
๒. อาคาร ๑ ชั้น ๓ ห้อง ๑๓๑ และ ๑๓๒	๒ ห้อง	๑๒๘ ตร.ม.
๓. อาคาร ๒ ชั้น ๒-๔	๓ ชั้น	๑๘๗๒ ตร.ม.
๔. อาคาร ๖ ชั้น ๗ ห้อง ๖๗๐๒ - ๖๗๐๘ , ห้องพักอาจารย์ ห้องสำนักงาน ๒	๙ ห้อง	๕๑๖.๙ ตร.ม.

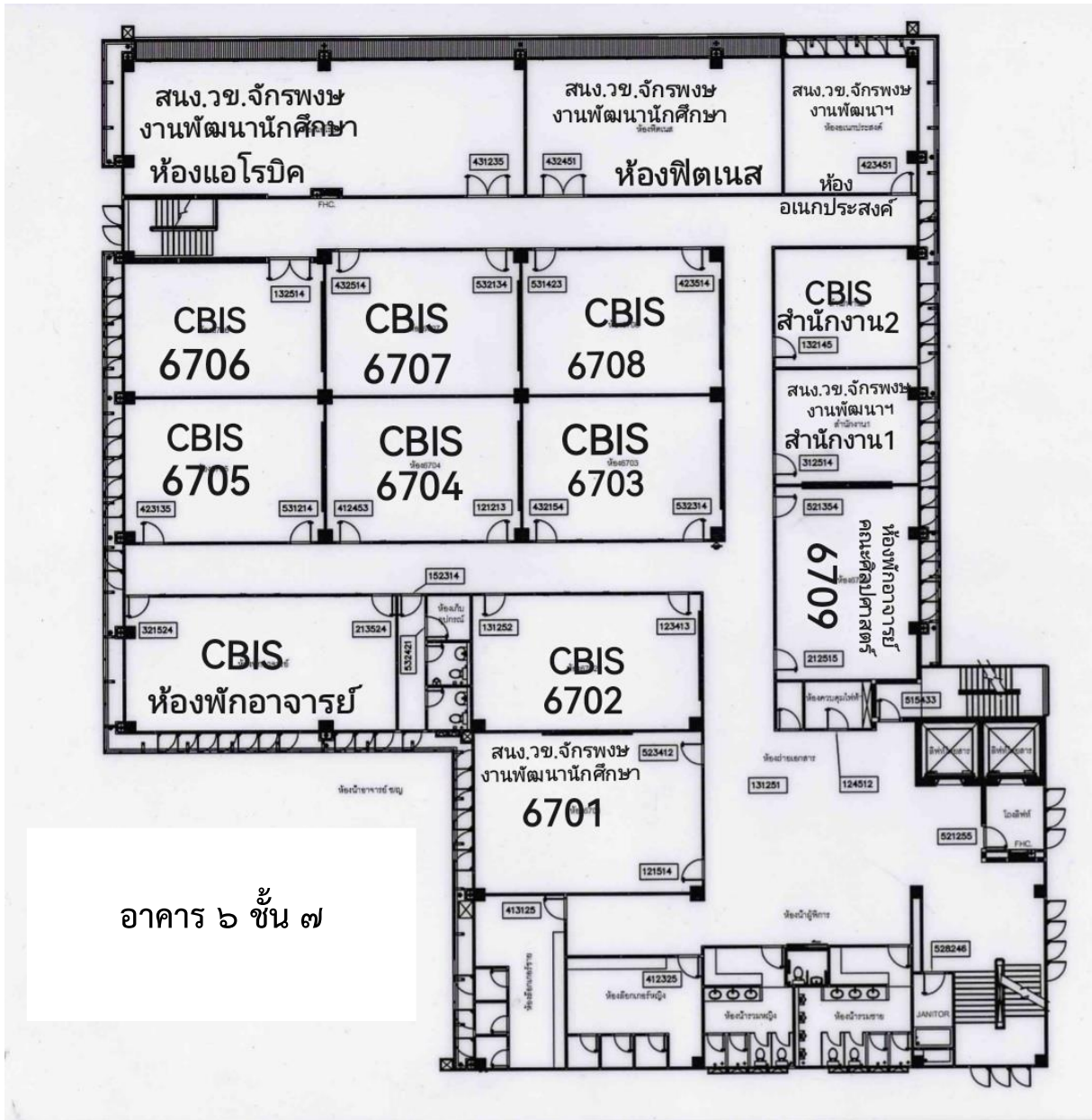
หมายเหตุ ๑. ภาพการครอบครองพื้นที่ของสถาบันสหวิทยาการนานาชาติจักรพงษ์อนุารถ บริเวณอาคาร ๑ ชั้น ๓



อาคาร ๑ ชั้น ๓

๒. ภาพการครอบครอง...

๒. ภาพการครอบครองพื้นที่ของสถาบันสหวิทยาการนานาชาติจักรพงษ์ภูวนารถ บริเวณอาคาร ๖
ชั้น ๗



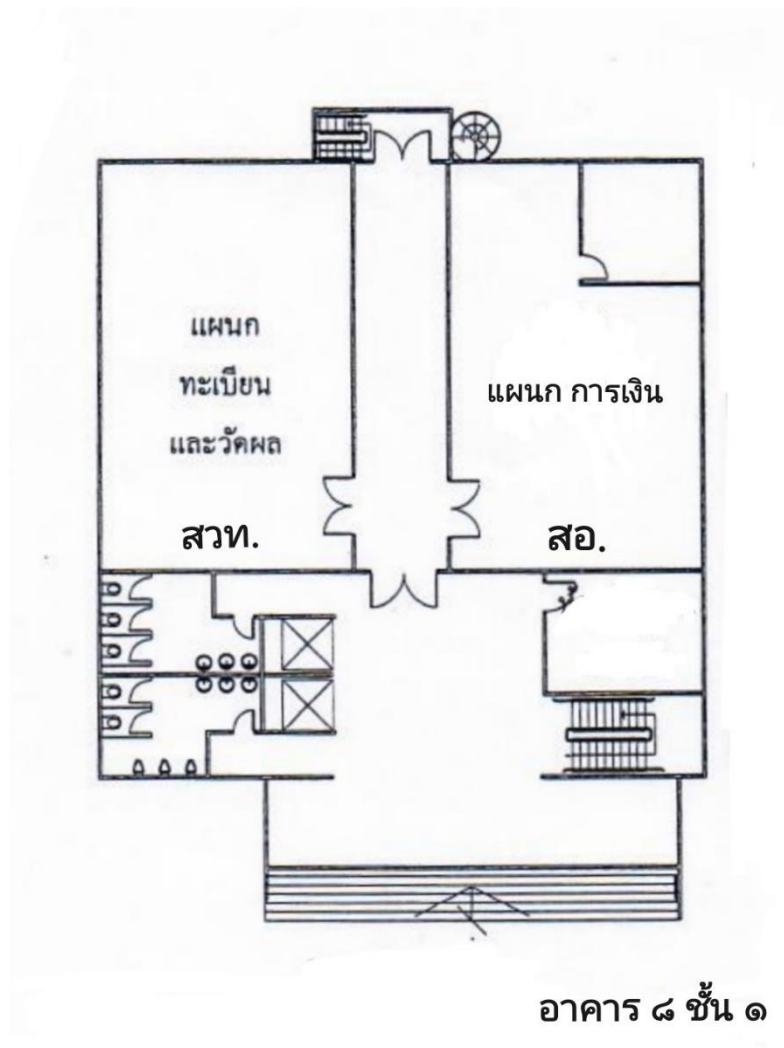
๗. ข้อมูลการครอบครองอาคารและสิ่งปลูกสร้าง เขตพื้นที่จักรพงษ์วนารถ

ข้อมูลการครอบครองอาคารสิ่งปลูกสร้าง : สำนักวิทยบริการและเทคโนโลยีสารสนเทศ		
อาคารและสิ่งปลูกสร้าง	จำนวน	พื้นที่ใช้สอย (ตร.ม.)
๑. อาคาร ๕ ชั้น ๓-๕	๓ ชั้น	๒๘๘๐ ตร.ม.

๘. ข้อมูลการครอบครองอาคารและสิ่งปลูกสร้าง เขตพื้นที่จักรพงษ์วนารถ

ข้อมูลการครอบครองอาคารสิ่งปลูกสร้าง : สำนักส่งเสริมวิชาการและงานทะเบียน		
อาคารและสิ่งปลูกสร้าง	จำนวน	พื้นที่ใช้สอย (ตร.ม.)
๑. อาคาร ๘ ชั้น ๑	ครึ่งชั้น	๒๔๑.๕ ตร.ม.

หมายเหตุ ๑. ภาพการครอบครองพื้นที่ของสำนักส่งเสริมวิชาการและงานทะเบียน บริเวณอาคาร ๘ ชั้น ๑



๙. ข้อมูลการครอบครองอาคารและสิ่งปลูกสร้าง เขตพื้นที่จักรพงษ์วานารถ

ข้อมูลการครอบครองอาคารสิ่งปลูกสร้าง : สถาบันนวัตกรรมการศึกษาและการเรียนรู้ตลอดชีวิต		
อาคารและสิ่งปลูกสร้าง	จำนวน	พื้นที่ใช้สอย (ตร.ม.)
๑. อาคาร ๕ ชั้น ๑	๑ ชั้น	๒๐๔.๘ ตร.ม.
๒. อาคาร ๖ ชั้น ๖	๑ ชั้น	๑๔๐๗.๕ ตร.ม.